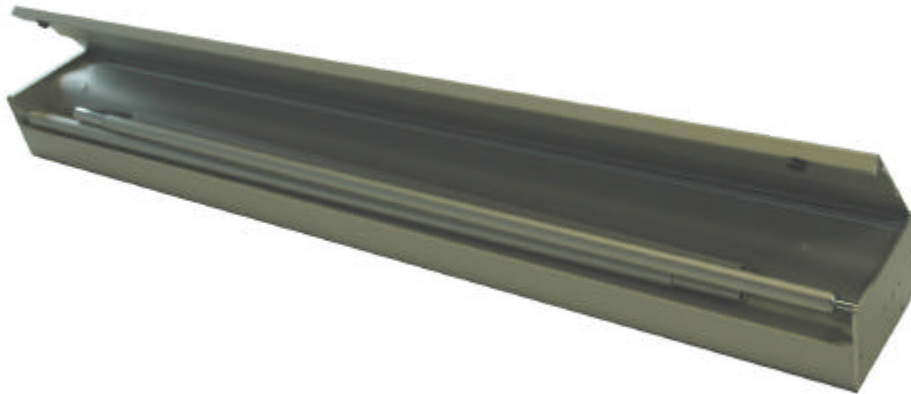






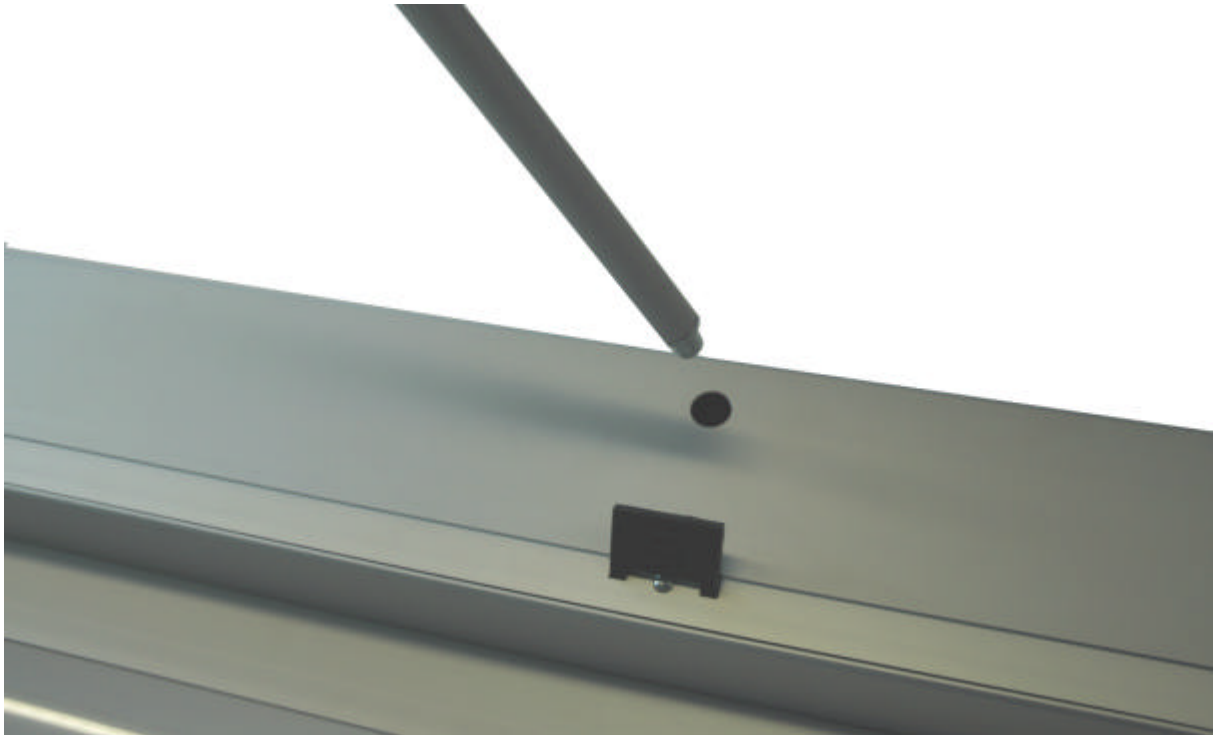
System umdrehen



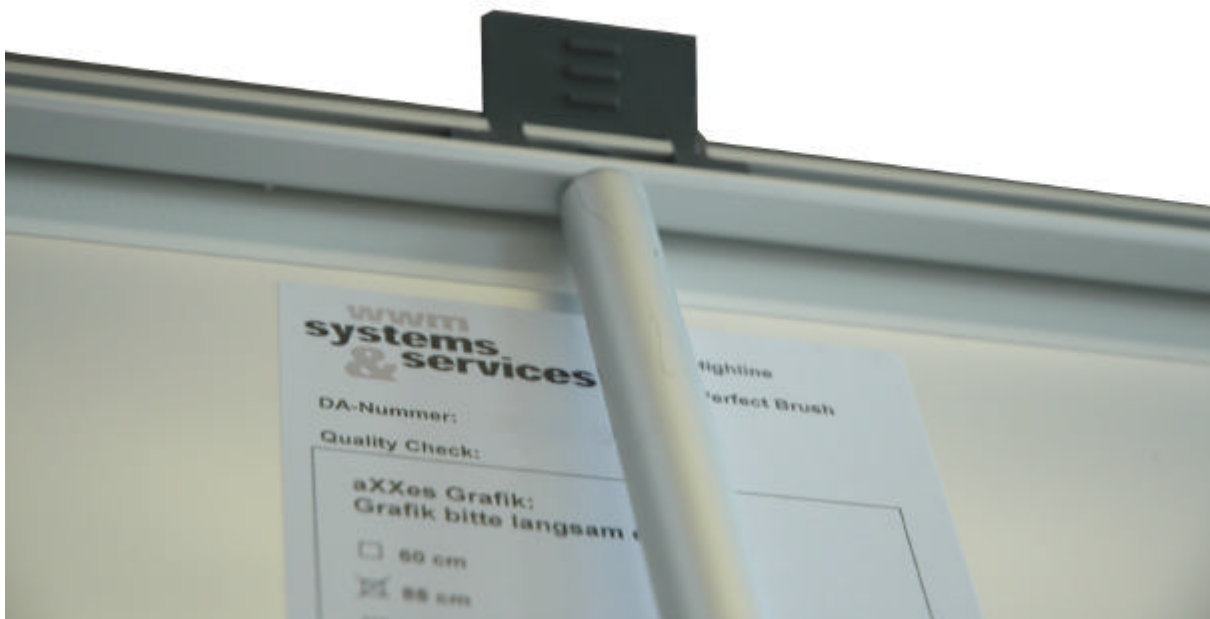
unteren Deckel ganz aufklappen und Stangenkit entnehmen



System wieder umdrehen



Stange mit der kurzen, runden Seite in die Führung einsetzen.



Die Grafik aus dem System ziehen und oben in die Stange einhängen.  
Durch drehen des unteren Stangenelements können Sie die Neigung der Grafik einstellen.